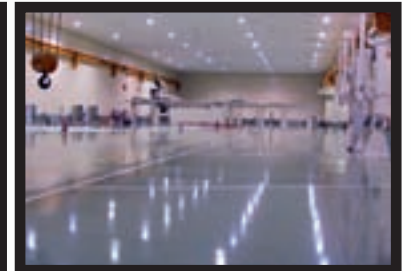


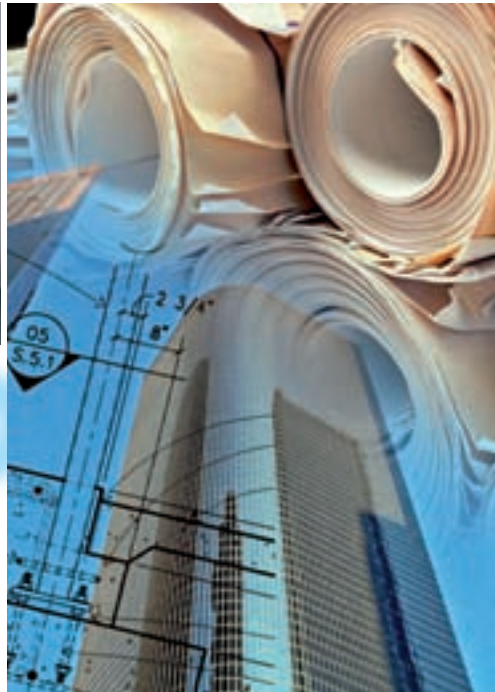
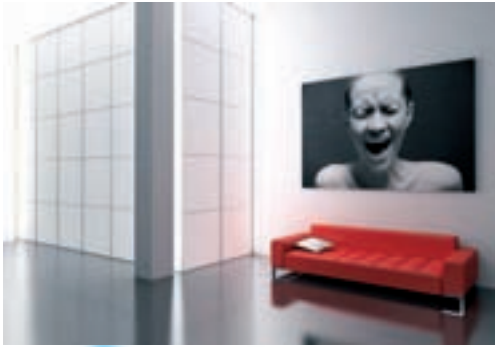


**Europavimentos**  
Europea de Pavimentos Técnicos, S.L.

## PAVIMENTOS **Técnicamente** **Avanzados**



# Quién es EPT Europavimentos



**EPT Europavimentos** forma parte del **Grupo Solidal**, EPT Europavimentos diseña y ejecuta soleras industriales de alta tecnología, refuerzo con **fibras de acero**, soleras sin juntas, **alta planimetría** (TR34, DIN 18202, DIN 18185, ASTM 1155 Ff/FI Numbers), Autoportantes, Grandes Cargas, etc...

Somos empresa homologada por los principales fabricantes como LAFARGE, BASF, COPSA, ASSA, FLOWCRETE, DEFLEX, PEIKKO. Miembro de ACI y EUPAVE.

Ofrecemos una **experiencia de más de 20 años** tanto en los revestimientos como en la pavimentación, y nos permite ofrecerle una gama completa de soluciones:

- Pavimentos Industriales
- Fibras de Acero y Sintéticas
- Capas de rodadura monolíticas
- Revestimientos epoxi, poliuretano, metacrilato
- Morteros vertidos de nivelación

Nuestro conocimiento nos permite ofrecer un servicio global:

- Ingeniería en la concepción, cálculo y diseño de los pavimentos basado en las necesidades reales del cliente.
- Suministro y aplicación de los productos y materiales necesarios.
- Ejecución de la solución adoptada con medios propios.
- Control de la ejecución y del Hormigón.
- Servicio post-venta y mantenimiento.

Todo ello dentro de una concepción de **GARANTÍA TOTAL.**  
**Hasta 10 años**

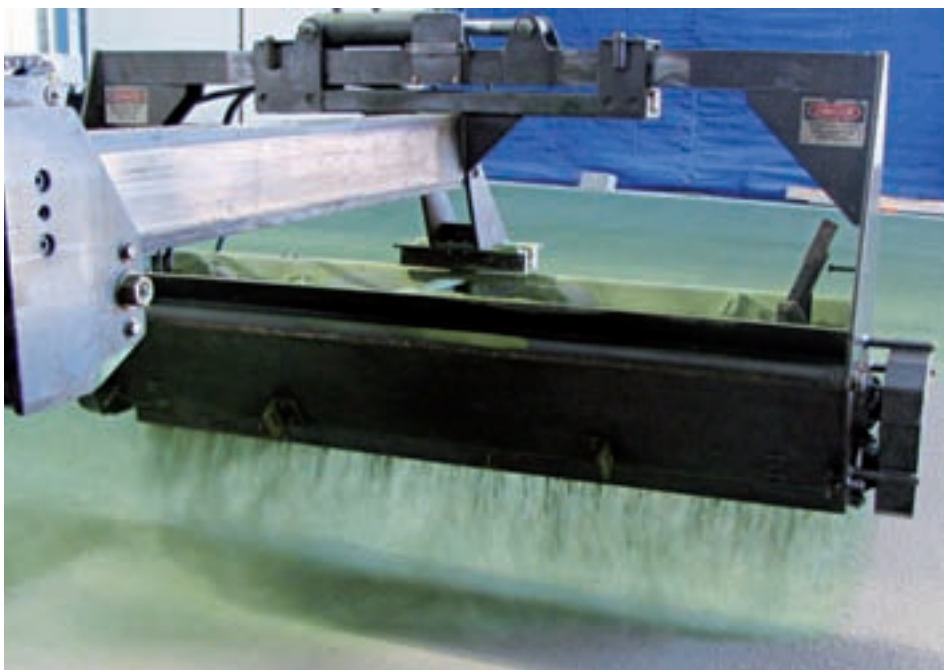
# Tecnología

El departamento técnico de **EPT Europavimentos** Grupo Solidal dispone de software propio de diseño y cálculo de soleras de hormigón reforzado con fibras de acero.

Buscamos la excelencia por medio de la tecnología, ofreciendo a nuestros Clientes soluciones y aplicaciones innovadoras y seguras.

Pertenece al ACI, la mayor organización norteamericana dedicada al estudio y desarrollo de tecnología del hormigón y sus derivados.

Realizamos al año más de 1.000.000 m<sup>2</sup> de pavimento industrial, un 80% ejecutado con medios mecánicos **Laserscreed** y **Topping Spreader Laser**.



# Metodología

**EPT Europavimentos** actúa dentro de un marco global para así garantizar la correcta aplicación y durabilidad del sistema de pavimentación.

Ofrecemos un amplio catálogo de productos, (capas de rodadura: cementosas, resinas epoxi, poliuretano, metacrilato, morteros acrílicos y especiales. Fibras, aditivos, tratamiento de juntas, tratamientos superficiales, etc.) Así como un equipo de profesionales con gran experiencia, para asesorarles en el diseño de su proyecto, recomendándole la solución más adecuada a sus necesidades.

También ponemos a su disposición, la ejecución de la solución elegida, utilizando equipos de trabajo altamente cualificados así como la maquinaria más avanzada tecnológicamente.

En los cuales no solo se definen los materiales a emplear y su dimensionamiento, sino que además el sistema aporta el modo de ejecución, y también un extenso protocolo de control que otorga o asegura al sistema la calidad necesaria sobre los materiales empleados, el diseño y la ejecución.

## El método EPT Europavimentos:

1. Contacto con el Cliente, ingeniería, constructora o DF.
2. Estudio del Sistema de Pavimento adecuado a las características y necesidades del Cliente usuario.
3. Diseño del Sistema de Pavimento, planos de juntas, cálculo de cargas, diseño del hormigón, capa de rodadura, regularidad superficial, etc.
4. Propuesta económica del Proyecto.
5. Ejecución y supervisión del Proyecto.
6. Garantía Externa de hasta 10 años y 2.500.000 €.



# Gama INDUSTRIAL

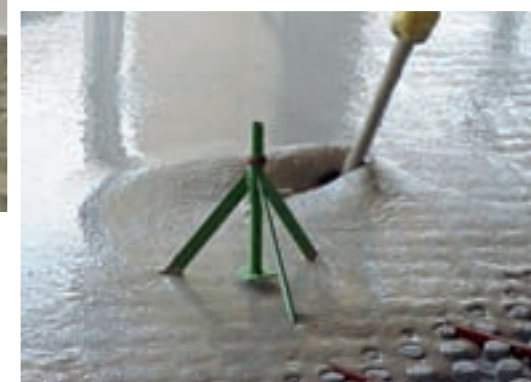


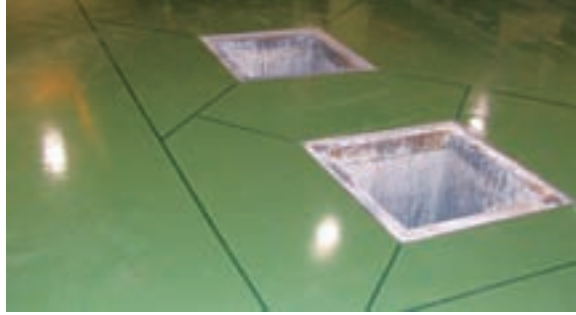
## SteelPav

La más alta tecnología al servicio de los pavimentos. Pavimentos industriales de hormigón reforzado con fibras de acero **SIN JUNTAS** de retracción. Garantizada por Aseguradora Internacional por **10 AÑOS**.

## Leveltec HM

Recrecidos de nivelación diseñados con morteros poliméricos de alta resistencia, en capa fina de 3 a 30 mm, o en capa gruesa de 30 a 100 mm, formulados con cementos especiales y aditivos y resinas en polvo. Su aplicación es mecanizada con máquina de proyección tipo Duomix y su dosificación en sacos premezclados hace que la calidad de los materiales sea siempre constante, logrando un resultado satisfactorio.





## Fibracer

Las fibras de acero trellado aportan al hormigón ductilidad, confiriéndole una mayor resistencia a flexotracción. En EPT Europavimentos nos esforzamos por mantener un alto nivel de conocimientos técnicos desde la base de hormigón hasta los revestimientos finales. Realizamos nuestros propios Diseños y Cálculos de Soleras Reforzadas con Fibras de Acero o Fibras Macrosintéticas.

### Características

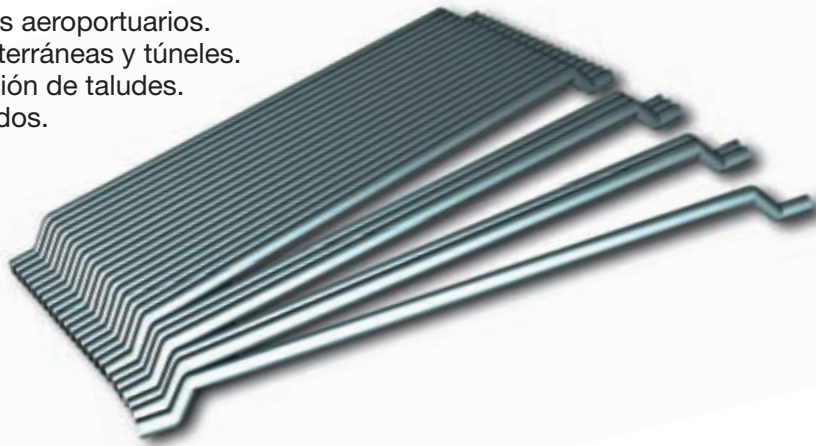
- Filamentos de alambre estirados en frío, cortados y deformados.
- Bajo y alto contenido de carbono.
- Brillante, galvanizado y acero inoxidable.

### Ventajas y Beneficios

- Refuerzo multidireccional.
- Excelente control de fisuras producidas por retracción y temperatura.
- Distribución homogénea en la matriz del hormigón.
- Alta resistencia al impacto.
- Fácil instalación / Mayor rendimiento.
- Manipulación sencilla y reducidos espacios de almacenamiento.

### Usos

- Metal deck / Lámina colaborante.
- Pavimentos industriales / comerciales.
- Pavimentos aeroportuarios.
- Obras subterráneas y túneles.
- Estabilización de taludes.
- Prefabricados.



## Gama INDUSTRIAL



## EuroJoint TARGA®

Sistema de encofrado de acero permanente con pletinas de acero calibradas en frío de 2 x 10 mm de ancho con borde cuadrado montado sobre encofrado metálico de acero.

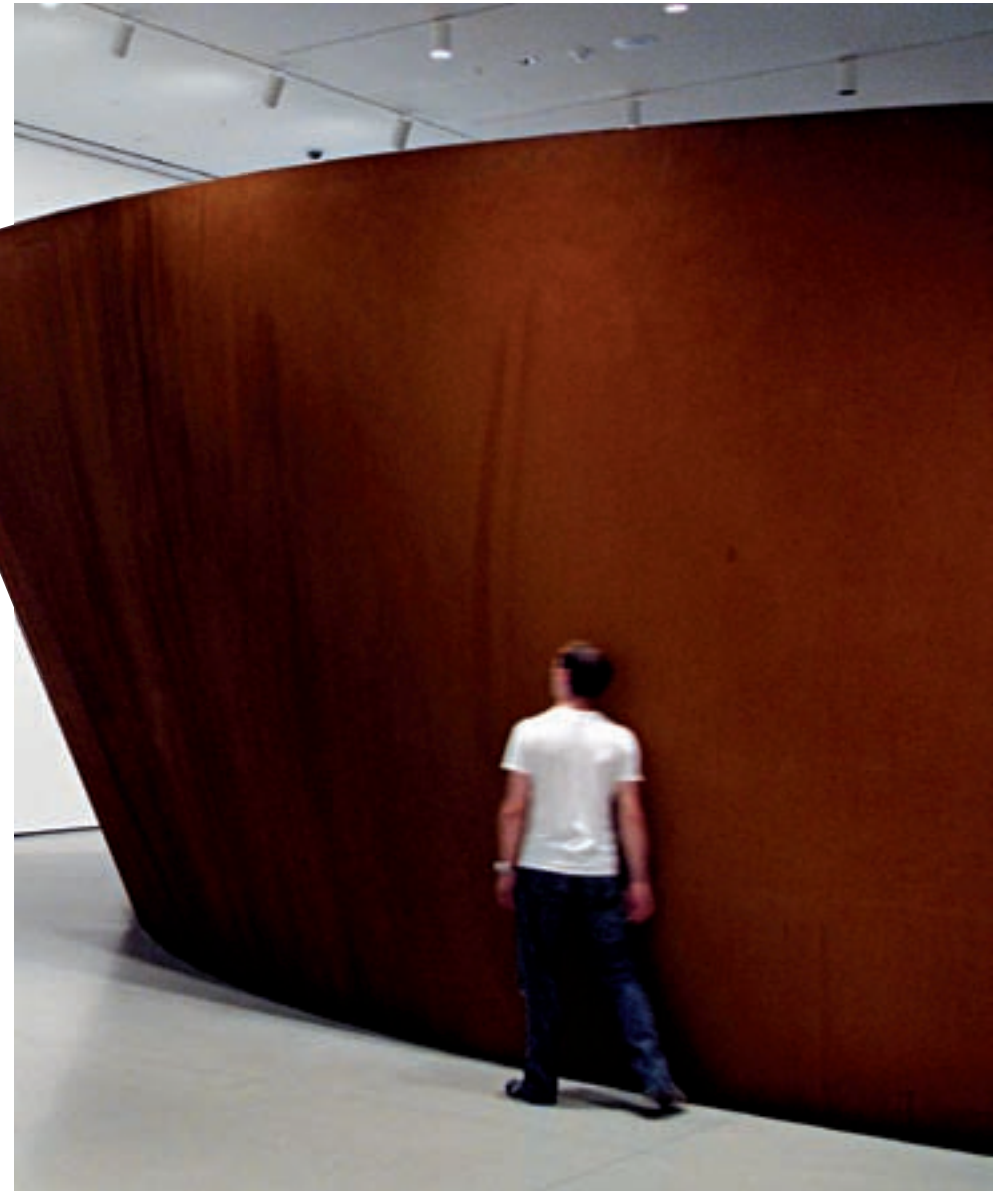
- Los pasadores de placa de 8 mm de grosor y las fundas huecas en centros de 600 mm proporcionan transferencia de carga en toda la junta.
- Pernos de 10 mm de diámetro x 100 mm de longitud soldados por inducción a las pletinas de acero de 10 mm de ancho.
- Sistema único de pasador de separación y fijación.
- Conexión envolvente sencilla de extremo a extremo.
- Instalación mediante AlphaFix, AlphaFoot o clavijas.
- Intersecciones de 4 sentidos, uniones en T y unidades de esquina prefabricadas.
- Las pletinas de acero de 10 mm de ancho proporcionan protección armada a los bordes (aristas) de las juntas de alta resistencia, lo que reduce significativamente las necesidades de mantenimiento de la junta en comparación con otros tipos de juntas.
- La transferencia de carga de la junta mediante el pasador de placa es superior a los pasadores redondos y permite el movimiento lateral en los dos sentidos, un movimiento vertical insignificante entre soleras adyacentes (4 veces menor que otras juntas probadas) y una rigidez de junta 4 veces mayor en aperturas de junta de 20 mm.
- Los pernos anclan firmemente las pletinas de acero en el hormigón y resisten la rotación de la pletina por impacto del tráfico rodado.
- Los pasadores de separación mantienen el nivel exacto de las pletinas y las fijaciones se desgarran cuando el hormigón se contrae.
- Las conexiones con perno y extremo envolvente aceleran la instalación precisa y eliminan las soldaduras in situ.

# Gama DECORATIVOS

## Pavimenti®

Pavimentos industriales y decorativos destinados a la decoración de espacios públicos (Centros Comerciales, Oficinas, Restaurantes, Museos y Centros Públicos...) e industriales.

Los productos como el Hormigón, las resinas epoxídicas o morteros cementosos de alta resistencia adquieren una nueva dimensión al ser tratados de forma artística con acabados únicos y sorprendentes que realzarán el espacio y su entorno. Sistemas autonivelantes, multicapas, terrazo continuo y mortero seco.



## Confalt

### Pavimento industrial semiflexible sin juntas

El pavimento industrial semiflexible Confalt mezcla las propiedades de alta resistencia del mortero Confalt y la flexibilidad de un asfalto con el poro muy abierto. La perfecta combinación entre resistencia y flexibilidad permite la ejecución de superficies interiores y exteriores completamente libres de juntas de una gran resistencia a cargas estáticas y dinámicas. La densa micro-estructura del sistema Confalt lo hace resistente a cambios extremos de temperatura, congelación y descongelación. A demás de su alta resistencia a la abrasión y su gran durabilidad, el sistema Confalt no genera polvillo ni disgregación de la estructura material, estando listo para su funcionamiento 24h después de su instalación.

Confalt presenta diferentes terminaciones en color (negro, azul, rojo, amarillo, gris claro), terminación semipulida, pulida, pulida y abrillantada (terrazo) y antideslizante. La terminación pulida y abrillantada con un resultado similar al terrazo, ofrece una solución funcional al mismo tiempo que estética para lugares como supermercados, centros comerciales, comercios, etc...



## Ferroplan®

### High performance concrete ultra flexible

Contec Ferroplan® es un sistema único que puede establecerse sin juntas en lugares donde la calidad de la base existente no es satisfactoria. El sistema consta de una mezcla especial de Hormigón de Alto Rendimiento o un Ultra High Performance SFCR (fibras de acero y polipropileno incorporadas). La resistencia definitiva dependerá de la cantidad y el tipo de agregados y del refuerzo que será utilizado. Sistema Ferroplan® tiene que ser calculado y diseñado por especialistas.

Los valores de resistencia a la compresión y resistencia a la flexión son muy superiores a las normales de alta calidad capas delgadas. La resistencia a la flexión del Sistema Contec Ferroplan® dependerá de la cantidad de refuerzo. Debido al alto contenido en fibras de acero la resistencia al impacto es excelente y también frente a sales, aceites, disolventes, grasas, sangre animal, ácidos, ataque químico y térmico. Contec Ferroplan® desarrolla una alta resistencia temprana, después de 24 horas a 20° c aprox. 50% de la resistencia definitiva. Contec Ferroplan® está probado para distintas aplicaciones en institutos de ensayo como: Universidad Tecnológica de Delft (Holanda), TNO Building and Construction Invest.(Holanda), VdS (Alemania), IMMB (Alemania), Instituto Tecnológico Danés.

## Gama INDUSTRIAL

## Mastermix®

Pavimento industrial a base de magnesita de entre 10 a 20 mm de espesor, con acabados que perduran en el tiempo combinando funcionalidad y estética. Especialmente diseñado para un alto rendimiento al desgaste por rodadura. Variada gama de colores.



# Gama DEPORTIVOS



## SportFloor

Pavimentos sintéticos para las superficies deportivas, pistas polideportivas y de atletismo, canchas de basket, tenis, carril-bici, etc., tanto en interior como en exterior necesitan un revestimiento duradero a base de resinas acrílicas y/o poliuretanos alifáticos resistentes a los rayos U/V.

Pavimentos flexibles de caucho especialmente diseñados para áreas infantiles, protectores anticaídas se suministran en formato de 1x1 m., con diferentes espesores, cantos biselados y dibujo cruciforme en la superficie, imitando a losetas de 0,5x0,5m.





## GrassFloor

Superficies de césped artificial de última generación para la práctica del tenis, pádel, golf o fútbol. También de uso paisajístico en jardines particulares, comunitarios, públicos, etc...

Comprometidos con el deporte de raqueta, Europavimentos patrocina a varios de los mejores jugadores de pádel a nivel nacional, como son Hugo Cases, Antonio Ochoa y Raúl Arias.



## Sistema PVAMEMFLEX



Los rayos UVA penetran en la fibra produciendo daños irreparables.



La fibra está protegida contra los rayos UVA.



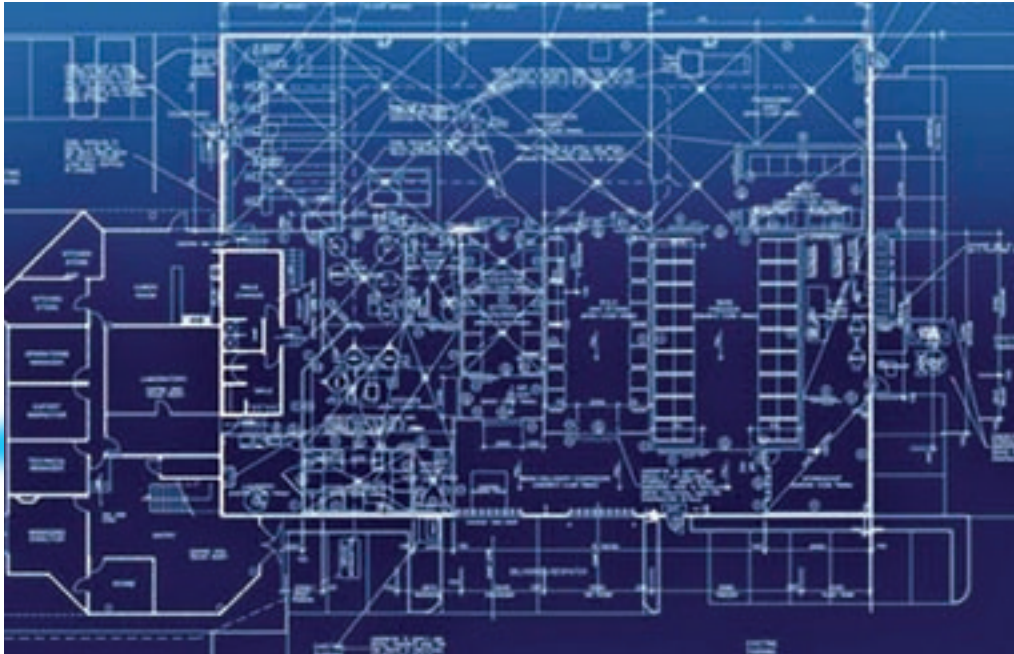
Tiende a abrirse, abatirse, tumbarse y finalmente aplastarse.



El monofilamento mejorado mantiene las características del césped natural.



# Servicios. Ingeniería



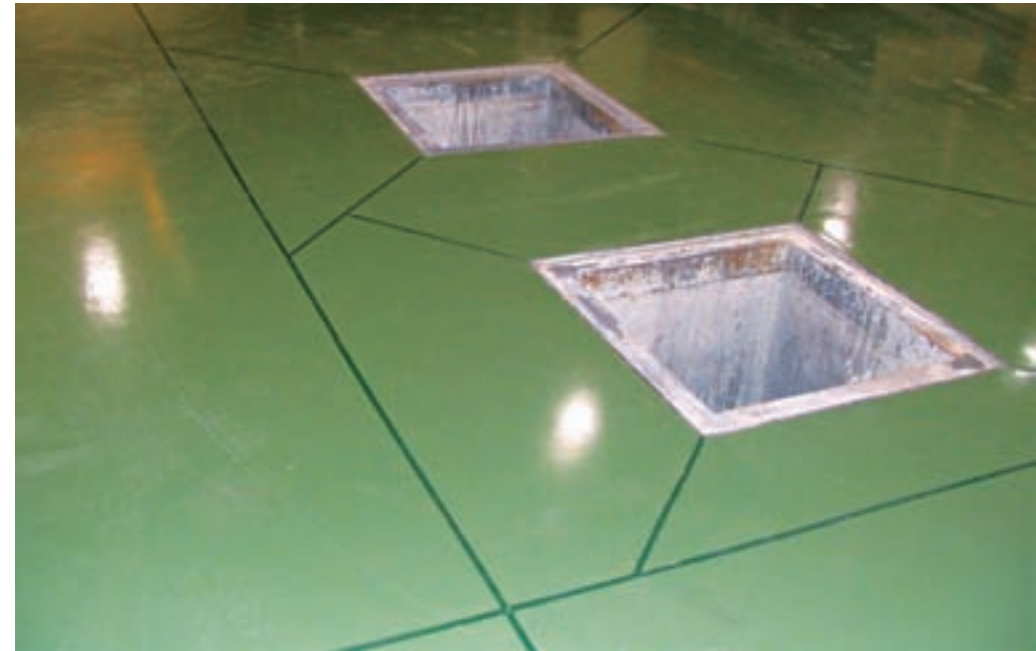
## Fiber Reinforcement Calculation Program

Desde Europavimentos nos ofrecemos a participar de su proyecto con todo el conocimiento que disponemos sobre dimensionamiento de pavimentos industriales. Las cargas estáticas puntuales, dinámicas, uniformes o externas condicionan la vida útil del pavimento, por tanto al igual que un traje a medida, debe estudiarse caso a caso y ofrecer una solución adecuada al uso específico que tendrá el pavimento. Para ello precisaremos conocer las cargas previstas, la sub-base, el tipo de hormigón a utilizar, la distancia de juntas y la utilización de refuerzo del acero en forma de fibras y mallazo.

## Floor on Piles

Podemos lograr losas apoyadas sobre pilotes así como complejas cimentaciones utilizando hormigón reforzado fibra de acero, sin la necesidad de armaduras y/o pesados mallazos. Las fibras utilizadas 0,75 de diámetro, 60mm de longitud y acero a tracción de 1450 N/mm<sup>2</sup> (210 ksi). Estas fibras han sido especialmente desarrolladas y probadas para aplicaciones estructurales. La dotación de 40 a 50 kg/m<sup>3</sup>.

FreePlan losas sobre pilotes, EPT Europavimentos como especialista en pavimentos de hormigón HRFA ofrece un diseño completo realizado por ingenieros profesionales, siendo capaces de aconsejar el mejor sistema sobre pilotes.



# Garantía

## Litiotec

Aplicamos soluciones mecánicas y químicas de Litiotec como tratamiento para la recuperación del pavimento de hormigón por medio del rebaje y pulido y posterior sellado y cristalizado.

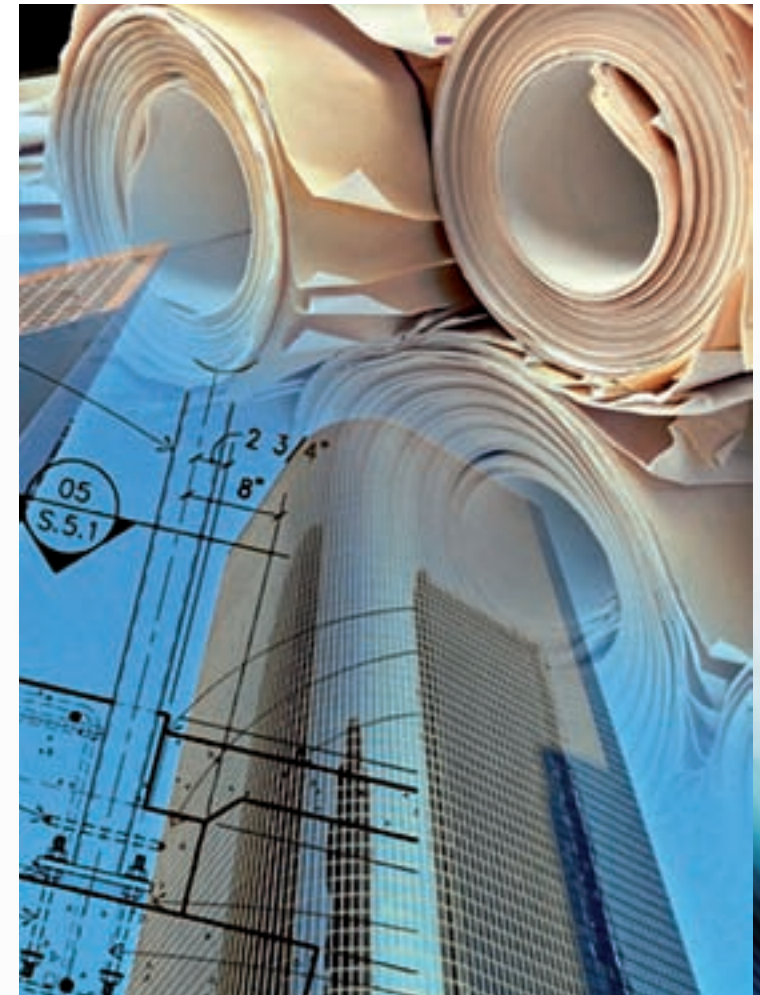
El tratamiento de sellado – cristalizado es una solución específica para los pavimentos de hormigón pulido, que consiste primero en sellar el poro del pavimento, mediante fricción mecánica, y posteriormente, en un segundo paso, el cristalizado del mismo. Una vez finalizado, el pavimento adquiere un aspecto plástico que no deja penetrar el polvo, rodadas ni líquidos blandos.

### Hormigón Terrazo:

Gracias a los Sistemas de Litiotec podemos lograr de un pavimento de hormigón el aspecto de un terrazo continuo con un grado de brillo superior, de larga vida útil y nulo mantenimiento, aumentando incluso la dureza superficial y la planeidad de la superficie. Tanto en centros comerciales, como en centros industriales, logísticos, almacenes, etc.



EPT Europavimentos ofrece garantías de buena ejecución y de materiales a través de Seguro Todo Riesgo Construcción y por obras puntuales de hasta 10 años por un importe de hasta 1.500.000 € por daños materiales y de hasta 5.000.000 € por daños humanos.





# Europavimentos

Europea de Pavimentos Técnicos, S.L.

C/ Diego de León, 22 - 5º Izq.  
28006 MADRID

Tel: (+ 34) 902 879 296 • Fax: (+ 34) 911 413 372  
contacto@ept.es

[www.ept.es](http://www.ept.es)